



# Tiracables WDR505

CONDEX

REMOLQUE TIRACABLES

## Tiracables WDR505

El remolque tiracables hidráulico subterráneo Condux/Tesmec WDR505 permite ejercer hasta 9,000 lb de fuerza de tracción continua para realizar las aplicaciones más difíciles de tracción subterránea.

Diseñado para instalar cables subterráneos, el tiracables WDR505 está totalmente integrado y se transporta con facilidad de un sitio de trabajo a otro. Características líderes de la industria, como cuerda antitorsión y brazos de extensión modulares, hacen del tiracables WDR505 el más avanzado del mercado. También hay un sistema electrónico avanzado de información para vigilar y documentar las funciones de tracción vitales.

El tiracables está fabricado con las más altas normas de precisión. Cada tiracables tiene el respaldo de años de experiencia en tracción de cables subterráneos y un firme compromiso con la calidad en el servicio al cliente.

Número de catálogo	Descripción
08763030	Remolque tiracables hidráulico subterráneo con brazo

**SILENCIO, POR FAVOR**  
 Se reducen los niveles de ruido, gracias al diseño totalmente integrado del remolque tiracables y particularmente por el uso de materiales reductores de ruido alrededor del motor y en las tapas del tablero de control. Aumenta la comodidad y seguridad del trabajo.



**EXTRACCIÓN Y RETRACCIÓN AUTOMÁTICA,**  
 para mayor control y seguridad del operador.

**BRAZO GIRATORIO**

**APAGADO AUTOMÁTICO,** regulado por un dinamómetro a bordo, que asegura una detención rápida de toda la unidad si se llega a un límite de tensión predeterminado.



### POTENCIA DE TRACCIÓN

El tiracables WDR505 tiene la capacidad para manejar casi todas las aplicaciones de tracción subterránea, con 11,240 lb de fuerza máxima y 9,000 lb de fuerza constante a una velocidad máxima de 219 pies por minuto.



### CUERDA ANTITORSIÓN

Algunas de las ventajas son mayor flexibilidad, torsión mínima absoluta del cable e igual distribución de la tensión entre los cables principales. El resultado es mayor eficiencia de tracción, menor abrasión del conducto y la posibilidad de hacer empalmes en campo. 1,640 pies estándar.



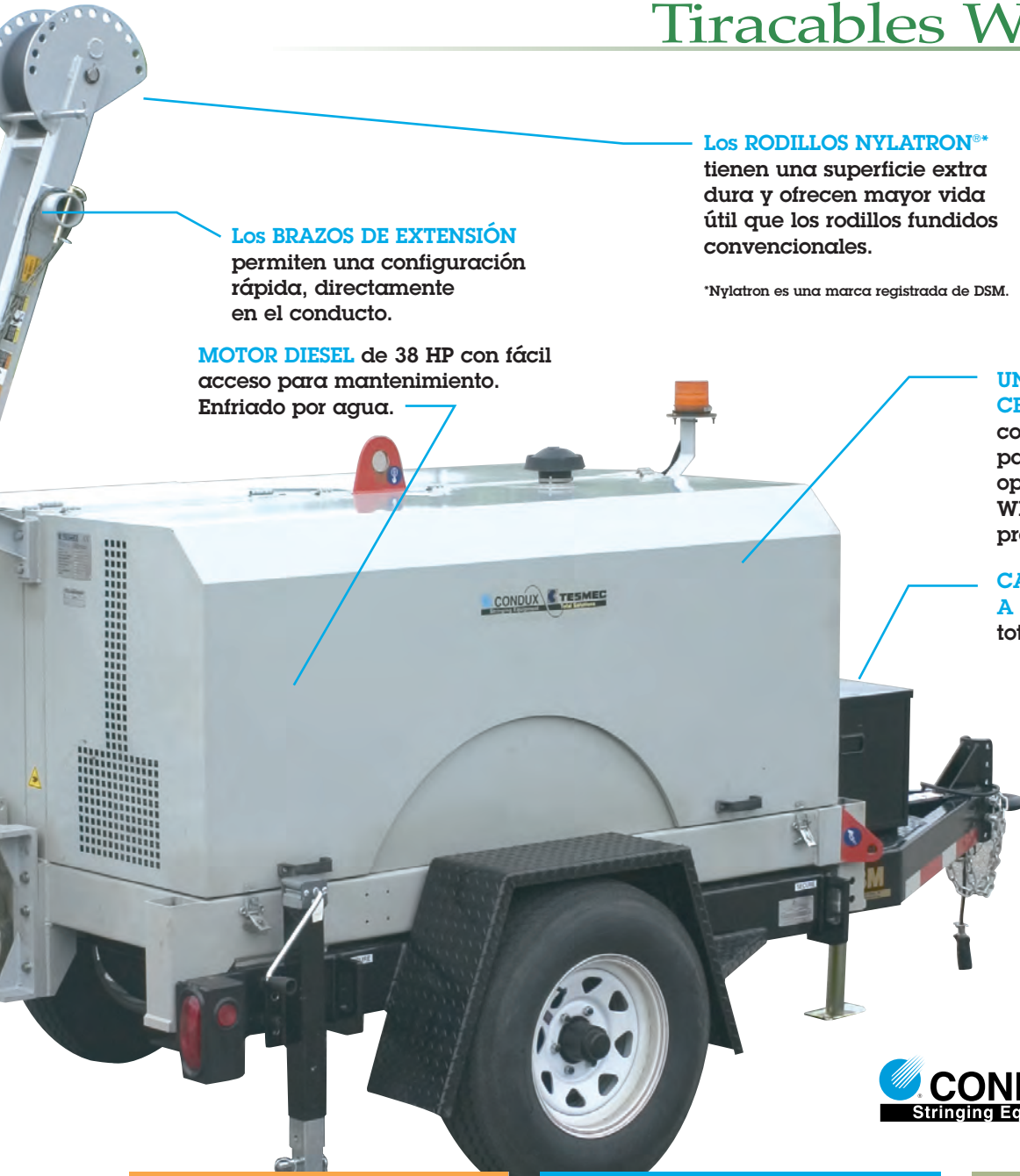
### BRAZOS FUERTES

El tiracables WDR505 tiene un brazo de grúa con brazo de extensión para maximizar la versatilidad. Pueden armarse diversas configuraciones de tracción, pero nunca se afecta la resistencia.

# Tiracables WDR505



REMOLOQUE TIRACABLES



Los **BRAZOS DE EXTENSIÓN** permiten una configuración rápida, directamente en el conducto.

**MOTOR DIESEL** de 38 HP con fácil acceso para mantenimiento. Enfríado por agua.

Los **RODILLOS NYLATRON®** tienen una superficie extra dura y ofrecen mayor vida útil que los rodillos fundidos convencionales.

\*Nylatron es una marca registrada de DSM.

**UNIDAD TOTALMENTE CERRADA**, con una puerta independiente para los controles de operación. El tiracables WDR505 es seguro, práctico y fiable.

**CAJA DE HERRAMIENTAS A BORDO**, también totalmente cerrada.



## LAS MARCAS QUE USTED CONOCE

Los principales componentes del motor, el sistema hidráulico y el remolque son de conocidos fabricantes nacionales, lo que le asegura excelente confiabilidad y disponibilidad de piezas de repuesto.



## CONTROL DE SALIDA Y ENTRADA

Con el mando de control eléctrico sobre hidráulico Condux/Tesmec, usted tiene el control de la entrada y salida. No hay que hacer movimientos manuales.



## ESTABILIDAD

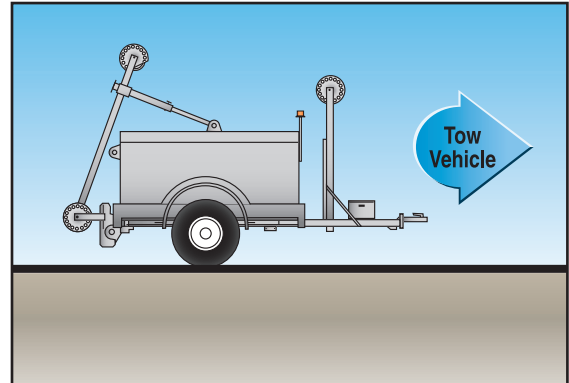
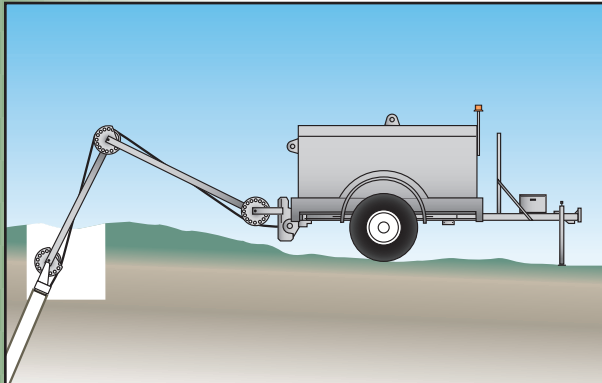
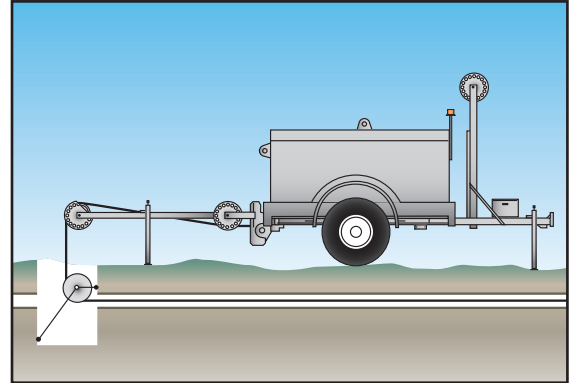
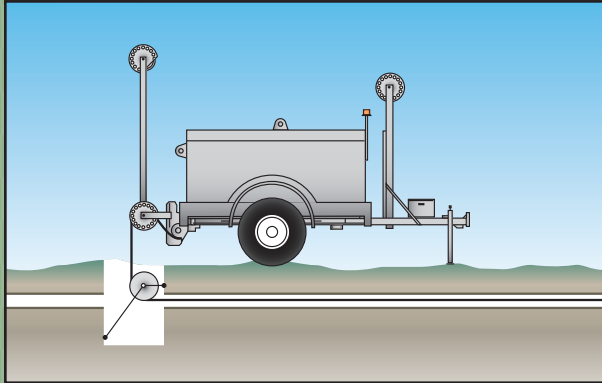
El tiracables está diseñado con un centro de gravedad bajo, excelente distribución de peso delantero-trasero y diversos puntos de apoyo ajustables para lograr la estabilidad óptima en el camino y en trabajo.



# Tiracables WDR505

CONDEX

## Versatilidad:



## Características estándar:

- Circuito hidráulico cerrado para una variación gradual de la velocidad en ambos sentidos de rotación.
- Freno hidráulico negativo de accionamiento automático.
- Dinamómetro hidráulico con punto de ajuste y control automático de tracción máxima.
- Sistema de enfriamiento de aceite hidráulico.
- Reducción de ruido.
- El remolque tiene eje de torsión, frenos eléctricos y juego de separación eléctrica, ojal con pasador, cadenas de seguridad, caja de trabajo y juego de luces.
- Bobinador integrado y sistema automático de nivel de enrollado.
- Ruedas de 13<sup>3/4</sup>".

## ESPECIFICACIONES

TRACCIÓN MÁXIMA DE LÍNEA, LIBRAS	11,250
TRACCIÓN CONSTANTE A VELOCIDAD, LIBRAS	9,000
TRACCIÓN CONSTANTE A ALTA VELOCIDAD, LIBRAS	2,250
VELOCIDAD DE TRACCIÓN, PIES POR MINUTO	0-219
DIÁMETRO DE RUEDA, PULGADAS	13
DIÁM. MÁX. DE CUERDA, PULGADAS	9/16
PIES DE CUERDA	1,640
TIPO DE MOTOR	DIESEL
POTENCIA, CABALLOS DE FUERZA	38
SISTEMA ELÉCTRICO	12 voltios
LONGITUD DEL REMOLQUE, PULGADAS	142
ANCHURA DEL REMOLQUE, PULGADAS	77
ALTURA DEL REMOLQUE, PULGADAS	83
PESO, LIBRAS	4,500

REMOLQUE TIRACABLES

## Accesorios:

Número de catálogo	Descripción
08674690	Adaptador ajustable para alcantarilla Tamaño de conducto

Número de catálogo	Descripción	(pulg)	(mm)
08674029	Adaptador desfasado para conductos	2	51
08674026	Adaptador desfasado para conductos	3	76
08674036	Adaptador desfasado para conductos	-	30
08674037	Adaptador desfasado para conductos	-	45
08674038	Adaptador desfasado para conductos	-	60
08674039	Adaptador desfasado para conductos	-	80
08610643*	Adaptador recto para conducto	2	51
08610644*	Adaptador recto para conducto	3	76
08610645*	Adaptador recto para conducto	3½	89
08610646*	Adaptador recto para conducto	4	102

Número de catálogo	Descripción
02276000*	Caja de herramienta únicamente para accesorios
08674021*	Horquilla de retención para adaptadores de conductos de 2"-4" (51-102 mm)
08674022	Horquilla de retención para adaptadores de conductos de 5"-6" (127-152 mm)
08674017	Caja de herramientas completa. Incluye los seis artículos anteriores marcados con (*).



Adaptador ajustable para alcantarilla



Adaptador desfasado



Horquilla de retención



Caja de herramientas

## Centro electrónico de información

El tiracables WDR505 ha sido diseñado por Condux/Tesmec teniendo en cuenta al operador, con una exclusiva opción de registro en tiempo real u opción de descarga para revisar la información crítica durante o después de la tarea de tracción. Documente e imprima cuando quiera información de velocidad, fuerza, distancia, tiempo y nombre del proyecto. El centro de control electrónico es fácil de leer y puede ubicarse a una distancia de hasta 25 pies del remolque para operación remota, manteniendo al operador aislado del ruido y las piezas móviles.

### También incluye:

- Puerto serial para conexión a computadora
- Impresora gráfica integrada
- Supervisión y presentación de datos en tiempo real



Número e catálogo	Descripción
21001930	Caja de control electrónico



# Tiracables WDR505

CONDEX

## Remolque tiracables hidráulico subterráneo

Número de catálogo	Descripción
08763230	Remolque tiracables hidráulico subterráneo con compresora de aire y brazo

REMOLQUE TIRACABLES



### DINAMÓMETRO INTEGRADO EN LA UNIDAD TIRACABLES

para controlar los límites de tracción de conformidad con las especificaciones del fabricante del cable. Ajusta automáticamente la velocidad de tracción para limitar la carga durante la tracción.

### CONTROLES DE OPERACIÓN FÁCILES DE USAR

que permiten al operador del equipo operar el tiracables de manera segura con poco tiempo de entrenamiento.

### EL BRAZO DE EXTENSIÓN DEL TIRACABLES GIRA

30° para facilitar la alineación en el lugar de trabajo.

### REMOLQUE DE DOBLE EJE

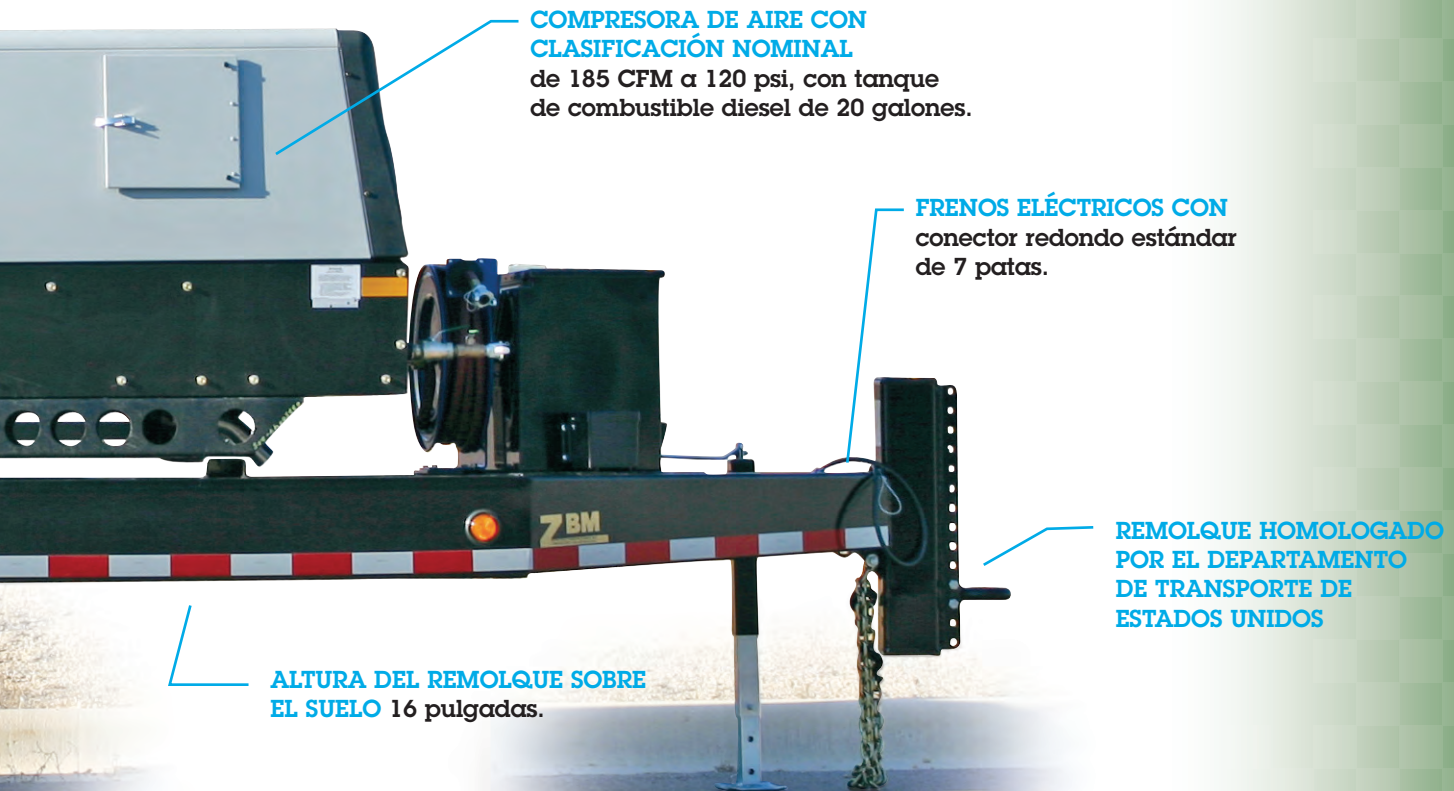
para facilitar las maniobras en el sitio de trabajo.

### UNIDADES DE TRACCIÓN HIDRÁULICAS CON ENFRIADOR DE ACEITE

para un funcionamiento uniforme durante la tracción.

### COMPARTIMIENTOS DE MOTOR CON ATENUACIÓN DE RUIDO

PARA una operación silenciosa en sitios de trabajo urbanos.



**COMPRESORA DE AIRE CON CLASIFICACIÓN NOMINAL** de 185 CFM a 120 psi, con tanque de combustible diesel de 20 galones.

**FRENOS ELÉCTRICOS CON** conector redondo estándar de 7 patas.

**REMOLQUE HOMOLOGADO POR EL DEPARTAMENTO DE TRANSPORTE DE ESTADOS UNIDOS**

**ALTURA DEL REMOLQUE SOBRE EL SUELO** 16 pulgadas.

## ESPECIFICACIONES

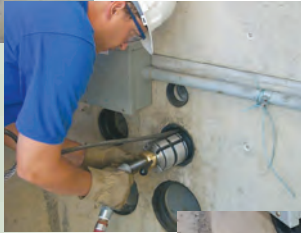
TRACCIÓN MÁXIMA DE LÍNEA, LIBRAS	11,250
TRACCIÓN CONSTANTE A VELOCIDAD, LIBRAS	9,000
TRACCIÓN CONSTANTE A ALTA VELOCIDAD, LIBRAS	2,250
VELOCIDAD DE TRACCIÓN, PIES POR MINUTO	0-219
DIÁMETRO DE RUEDA, PULGADAS	13
DIÁM. MÁX. DE CUERDA, PULGADAS	9/16
PIES DE CUERDA	1,640
TIPO DE MOTOR	DIESEL
POTENCIA, CABALLOS DE FUERZA	38
SISTEMA ELÉCTRICO	12 voltios
LONGITUD DEL REMOLQUE, PULGADAS	164
ANCHURA DEL REMOLQUE, PULGADAS	82
ALTURA DEL REMOLQUE, PULGADAS	100
PESO, LIBRAS	8,500



# Soplador de línea de cabrestante

CONDEX

SOPLO DE CABLES



- Sujete el proyectil a la línea de cabrestante
- Coloque el proyectil en el conducto
- Coloque el soplador de línea de cabrestante en el conducto
- Apriete las palancas de ajuste. Ya está listo para instalar la línea de cabrestante.

## El soplador de línea de cabrestante Condux

es un método para instalar líneas de cabrestante en un conducto. Ahora, la tarea de tirar una línea de cabrestante se convierte en un sencillo paso, eliminando la necesidad de soplar una cuerda y tirar de la línea.

El soplador de línea de cabrestante usa aire comprimido a 45 psi y 100 cfm para impulsar una línea de acero de cabrestante de 9/16" o una cuerda de 9/16" hasta 1600 pies, dependiendo de las condiciones de trabajo, en conductos de 4" a 6" de diámetro.

La instalación es muy sencilla. No se requieren herramientas especiales. El sello del soplador se introduce en el conducto y es mantenido en su sitio al apretar manualmente las palancas de ajuste.

## Algunas de las características del soplador de línea de cabrestante Condux son:

- Capacidad para líneas de cabrestante de 1/4" a 9/16"
- Conductos de 4", 5" y 6"
- Ligero
- Durable y resistente al clima

## Cabezas de línea de cabrestante

Núm. catálogo cabeza	Descripción	Diám. int. conducto	Diámetros de cuerda
08201040	Conjunto de línea de cabrestante, 4 pulgadas	3.50-4.06	1/4" - 9/16"
08201050	Conjunto de línea de cabrestante, 5 pulgadas	4.25-5.06	1/4" - 9/16"
08201060	Conjunto de línea de cabrestante, 6 pulgadas	5.06-6.00	1/4" - 9/16"

## Conjunto de manguera y válvula

Número de catálogo	Descripción
08201015	Conjunto de manguera y válvula

## Caja de almacenamiento

Número de catálogo	Descripción
08761590	Caja metálica para almacenamiento

## Transportadores de línea de cabrestante

Transportador Número de catálogo	Descripción
08203920	Transportador de línea de cabrestante 4 S40 y 80, Tel
08204020	Transportador de línea de cabrestante 4 S40, Tel
08204920	Transportador de línea de cabrestante 5 SCH 40 y 80
08205020	Transportador de línea de cabrestante 5 S40, TC 6 y 8
08205920	Transportador de línea de cabrestante 6 SCH 40 y 80
08206020	Transportador de línea de cabrestante 6 S40, TC 6 y 8

## Cuerpo y adaptadores de línea de cabrestante

Al usar el cuerpo y los adaptadores de línea de cabrestante en conjunto con la cabeza de línea de cabrestante de 4 pulgadas, se facilita la instalación de la línea de cabrestante en conductos de 2 ó 3 pulgadas.

## Cuerpo de adaptador de línea de cabrestante

Número de catálogo	Descripción
08201070	Cuerpo de adaptador de cabrestante, 2 y 3 pulgadas

## Adaptadores

Número de catálogo	Descripción
08201020	Adaptador de conducto para línea de cabrestante, 2 pulgadas
08201030	Adaptador de conducto para línea de cabrestante, 3 pulgadas

## Transportadores de línea de cabrestante

Número de catálogo	Descripción
08202020	Transportador de 2", cédula 40 y 80
08202920	Transportador de 3", cédula 40 y 80
08203020	Transportador de 3", cédula 40, TC 6 y 8