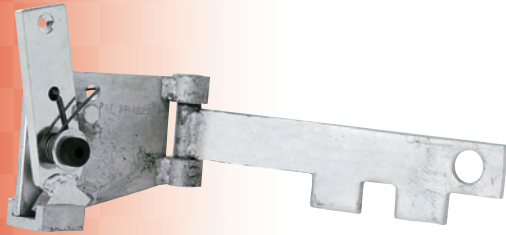




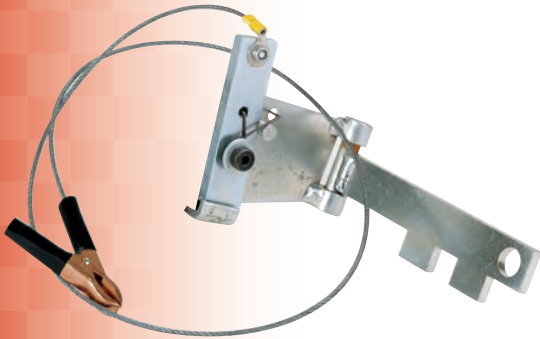
# Herramientas manuales para instalaciones aéreas

CONDEX

HERRAMIENTAS PARA INSTALACIONES AÉREAS



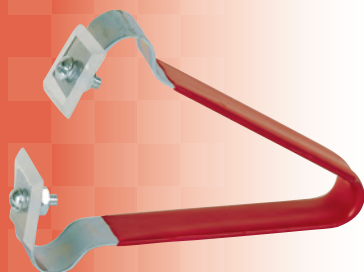
Freno para hebras 18107900



Freno para hebras con puesta a tierra 18107910



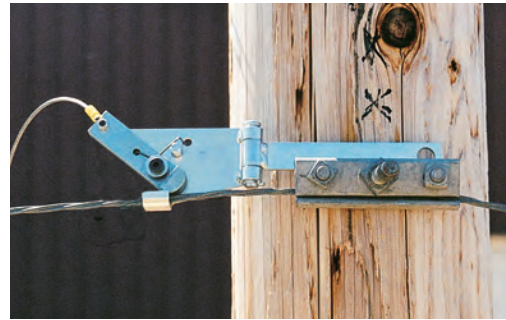
Sujetador de alambre de ligadura 18150300



## Freno de hebras

Minimice el pandeo de las hebras durante la instalación utilizando el freno para hebras. Diseñado para permitir que la hebra se mueva sólo en la dirección de tracción.— El práctico soporte de montaje se fija al poste mediante una abrazadera estándar de tres pernos para hebra. El soporte gira para permitir ligeros desplazamientos en la alineación del poste. N freno de hebras es un equipo de seguridad sencillo que puede evitar graves problemas relacionados con el pandeo de hebras. Disponible con pinza de cable de puesta a tierra, que sujeta el cable de puesta a tierra del primer poste en serie. Fabricado con acero chapado con cinc. Uso recomendado: Cada cuatro a seis postes y en cada cruceo de tráfico.

Número de catálogo	Descripción
18107900	Freno para hebras
18107910	Freno para hebras con puesta a tierra



## Sujetador de alambre de ligadura

Herramienta especial diseñada para unir temporalmente el alambre de ligadura a la hebra. Mango de enganche ajustable. Acero chapado con cinc.

Número de catálogo	Descripción
18150300	Sujetador de alambre de ligadura

## Peso para lanzamiento

Una manera más segura de pasar una línea sobre obstáculos. Pelota de caucho suave de 3 pulgadas (76 mm) de diámetro, con ojal integrado.

Número de catálogo	Descripción
18010100	Peso para lanzamiento

## Limpiador de conductor central

Use esta herramienta compacta para quitar los materiales adhesivos y dieléctricos de los conductores centrales de los cables coaxiales. Los mangos de acero con chapa de cinc tienen un recubrimiento de plástico para darle mayor comodidad. Las hojas raspadoras de plástico tienen cuatro filos, lo que permite girarlas antes de reemplazarlas.

Número de catálogo	Descripción
18152000	Limpiador de conductor central
18152001	Hojas de repuesto (juego de 2)