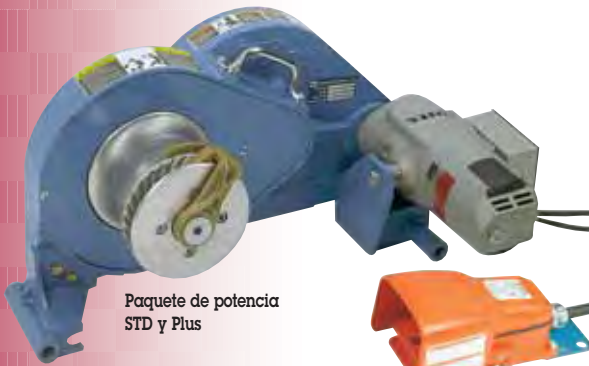




Paquetes de potencia y accesorios para tiracables CableGlider®

CONDEX

TRACCIÓN DE CABLES



Paquete de potencia STD y Plus



Paquete de potencia HD

Paquetes de potencia

Como característica adicional de versatilidad y conveniencia, puede adquirir por separado los paquetes de potencia Condux CableGlider®, sin los armazones base estándar entregados con los tiracables CableGlider. Los paquetes de potencia ofrecen las mismas capacidades de tracción que los tiracables CableGlider (vea las páginas 72 a 77) y pueden usarse en el armazón de montaje en piso o en los armazones de montaje en piso, conducto o poste presentados en la página.

ADVERTENCIA: Los tiracables CableGlider no deben usarse como grúa ni para levantar, sostener o transportar personas o cargas.

Número de catálogo	Descripción
08610860	Paquete de potencia de 110 voltios para tiracables STD
08610880	Paquete de potencia de 110 voltios para tiracables Plus
08674680	Paquete de potencia de 110 voltios para tiracables HD



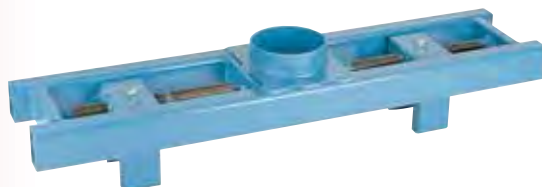
Adaptador ajustable para alcantarilla

Diseñado para usarse con los tiracables CableGlider, el adaptador ajustable Condux para alcantarilla ofrece mayor estabilidad y versatilidad en instalaciones en alcantarillas. El robusto armazón de acero sirve como plataforma ajustable para usarse en alcantarillas de 18" (450 mm) a 34" (850 mm).

Use el armazón para colocar un tiracables sobre la alcantarilla. La instalación es fácil y segura y la fuerza máxima es de 12,000 lb (53,376 N).

Requiere una horquilla de retención de 6" (vea la página 81).

Número de catálogo	Descripción
08674690	Adaptador ajustable para alcantarilla



Armazón de montaje en piso

Se sujeta al piso de una bóveda, alcantarilla o sala de servicios públicos. El paquete de potencia se une fácilmente al armazón. Requiere sujetadores 5/8" o M16 de grado 5 o superior.

ADVERTENCIA: Los tiracables CableGlider no deben usarse como grúa ni para levantar, sostener o transportar personas o cargas.

Número de catálogo	Descripción
08610620	Armazón de montaje en piso (modelo STD)
08674595	Armazón de montaje en piso (modelos Plus y HD)



Armazón de montaje para piso, conducto o poste

Permite montar el paquete de potencia en el piso, un conducto de acero, vigas en "I" o postes de madera. Por lo general se utiliza donde hay limitaciones de espacio para la tracción superior o desde elevadores de poste. Para el montaje en el piso se requieren sujetadores 5/8" o M16 de grado 5 o superior.

NOTA: el diámetro máximo del poste es de 24" (610 mm).

ADVERTENCIA: Los tiracables CableGlider no deben usarse como grúa ni para levantar, sostener o transportar personas o cargas.

Número de catálogo	Descripción
08674005	Armazón de montaje en piso, conducto o poste (modelo STD)
08674010	Armazón de montaje en piso, conducto o poste (modelos Plus y HD)



Transformador de voltaje 4000 vatios

Para usarse únicamente con el tiracables CableGlider STD.

Características:

- 4000 vatios
- Transformador de uso continuo de trabajo pesado
- Una toma puesta a tierra al frente de la unidad (compatible con clavijas estadounidenses y europeas de 3 ó 2 patas)
- Convierta 220/240 voltios a 110/120 voltios
- Protección con fusible integrada
- Cableado fijo con clavija europea Shucko, compatible también con tomas asiáticas

Número de catálogo	Descripción
08674850	Transformador de voltaje 4000 vatios



Accesorios para tiracables CableGlider®

CONDEX

TRACCIÓN DE CABLES



Juego de armazón de extensión para CableGlider modelo STD



Juego de armazón de extensión para CableGlider modelos Plus y HD



Unión central



Unión de extremo para conducto



Adaptador para tiracables



Armazón de extensión

La productividad llega a nuevos niveles con el armazón de extensión para tiracables Condux CableGlider®. Las instalaciones difíciles tienen soluciones fáciles con sólo usar unos cuantos componentes modulares.

Ideal para instalación de cables en alcantarillas profundas donde se requiere alcance adicional. También es posible alcanzar conductos altos sin poner en riesgo la estabilidad del tiracables.

Use el armazón de extensión para reducir la holgura cuando no se necesita mayor alcance. Aumenta la longitud del tramo de conducto, permitiendo colocar el tiracables más atrás y pasar más cable (holgura).

Los armazones de extensión están disponibles en juegos configurados para los tiracables, Condux CableGlider estándar, Plus y de trabajo pesado. Cada juego contiene:

- Adaptador para tiracables
- Unión central
- Unión de extremo para conducto

No se incluye el conducto de acero (2" cédula 40 GRC).

Juegos de armazones de extensión

Número de catálogo Descripción

08674940	Juego para CableGlider modelo STD
08674960	Juego para CableGlider modelos Plus y HD

Piezas de repuesto y componentes individuales

Número de catálogo Descripción

08674928	Adaptador para tiracables CableGlider modelo STD
08674927	Adaptador para tiracables CableGlider modelos Plus y HD
08674916	Unión central para CableGlider modelos STD, Plus y HD
08674901	Unión de extremo de conducto para CableGlider modelos STD, Plus y HD

Adaptadores para conductos

Hay adaptadores adicionales que permiten tirar cables en conductos de hasta 6" (152 mm). Los adaptadores de 5" (127 mm) y 6" (152 mm) requieren el uso de una horquilla de retención opcional.

Los adaptadores para conductos de 2" (51 mm), 3" (76 mm), 3½" (89 mm) y 4" (102 mm) están incluidos en una caja de herramientas que forma parte estándar de todos los tiracables. Ordene los adaptadores adicionales por separado u ordene una caja de herramientas completa. Incluye los seis artículos marcados con (*) a continuación.

Adaptadores rectos

Número de catálogo	Tamaño de conducto (pulg)	(mm)
08610642	1¼	32
08610623	1½	38
08610643*	2	51
08610647	2½	64
08610644*	3	76
08610645*	3½	89
08610646*	4	102
08610648	5	127
08610649	6	152

Adaptadores desfasados

Número catálogo	Tamaño de conducto (pulg)	(mm)
08674029	2	51
08674026	3	76
08674036	-	30
08674037	-	45
08674038	-	60
08674039	-	80

Accesorios

Número de catálogo	Descripción
02276000*	Caja de herramientas únicamente para accesorios
08674021*	Horquilla de retención para adaptadores de conductos de 2"-4" (51-102 mm)
08674022	Horquilla de retención para adaptadores de conductos de 5"-6" (127-152 mm)
08674017	Caja de herramientas completa. Incluye los seis artículos anteriores marcados con (*).

Adaptador de codo

Para usarse en cajas de unión o medidores. Permite que adaptador para conducto se asiente por completo cuando no hay espacio suficiente para la horquilla de retención y el armazón del tiracables.

Número de catálogo	Descripción
08674014	4" (102 mm) Adaptador de codo de 45°

Cordones de extensión

Número de catálogo	Descripción
08677325	Cordón de extensión de 120 V, 20 A, 25' (7.6 m)
08677330	Cordón de extensión de 120 V, 20 A, 100' (30 m)

Cordones de extensión de 220 V disponibles por solicitud.

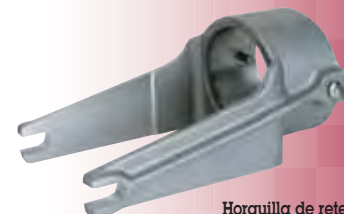
Tensiómetro tipo amperaje

Vigila la tensión de tracción según el número de amperios consumidos por el motor. Útil cuando no se requiere gran exactitud (el nivel de exactitud es de ±20%). El consumo de amperaje se traduce a una lectura de tensión que aparece en la pantalla.

Número de catálogo	Descripción
08674100	Tensiómetro tipo amperaje de 110 V (modelos STD y Plus)
08674501	Tensiómetro tipo amperaje de 110 V (modelo HD)



Adaptador desfasado



Horquilla de retención

Adaptador de codo



Cordón de extensión

Tensiómetro tipo amperaje para modelos STD y Plus



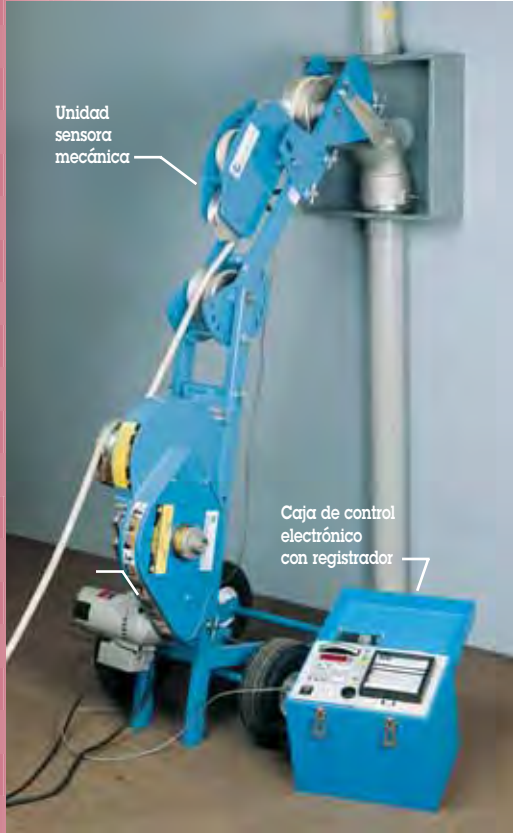
Tensiómetro tipo amperaje para modelo HD



Tensiómetros de línea

TRACCIÓN DE CABLES

CONDEX



Unidad sensora mecánica montada en CableGlider STD



Tensiómetro de línea, paquete 2 (110 V) CableGlider STD

Tensiómetro de línea

El tensiómetro de línea Condux, al usarse con los tiracables Condux CableGlider® (u otro tiracables de cabrestante), proporcionará mediciones exactas de la fuerza ejercida sobre el cable al instalarlo. Consiste en dos componentes: unidad sensora mecánica (que se monta directamente en el tiracables) y caja de control electrónico.

La unidad es compatible con cintas y cuerdas de tracción de hasta 7/8" de diámetro y ofrece una exactitud del ±5% del valor máximo de la escala. Las capacidades de manejo de carga y otras especificaciones dependen del modelo utilizado.

Unidad sensora mecánica

Se monta fácilmente al armazón del tiracables, usando un soporte de montaje y un pasador. La unidad sensora mecánica de los tensiómetros de línea Condux permite instalar la cuerda sin tener que desarmar la unidad.

Caja de control electrónico

Tiene una pantalla grande y un medidor analógico de la tensión de tracción. Un punto de control configurable para sobrecargas indica las condiciones de sobrecarga en forma auditiva y visual. La caja de control electrónico también tiene la capacidad para desenganchar el tiracables si se presenta una sobrecarga. Un registrador (opcional) ofrece un registro permanente de la tracción.

Tensiómetro de línea, CableGlider STD

Mide cargas de 0 a 6,500 lb (0 a 28,912 N) con una exactitud de ±325 lb (1,446 N).

Tensiómetro de línea, paquete 1

Incluye los siguientes artículos:

- Unidad sensora mecánica
- Caja de control electrónico
- Herrajes de montaje

Número de catálogo	Descripción
08674235	Tensiómetro de línea de 110 V para CableGlider STD

Tensiómetro de línea, paquete 2

Incluye los siguientes artículos:

- Unidad sensora mecánica
- Caja de control electrónico
- Registrador
- Herrajes de montaje

Número de catálogo	Descripción
08674230	Tensiómetro de línea de 110 V para CableGlider STD, con registrador

Accesorios de repuesto para registrador

Número de catálogo	Descripción
02245600	Repuesto de papel continuo para STD
02246001	Repuesto de cartucho de tinta (registrador Juno)
02245800	Cartucho de tinta, paquete de 3 (registrador Chessell)

Tensiómetro de línea, CableGlider® Plus

Mide cargas de 0 a 6,500 lb (0 a 28,912 N) con una exactitud de ± 325 lb (1,446 N).

Tensiómetro de línea, paquete 1

Incluye los siguientes artículos:

- Unidad sensora mecánica
- Caja de control electrónico
- Herrajes de montaje

Número de catálogo	Descripción
08674228	Tensiómetro de línea de 110 V para CableGlider Plus

Tensiómetro de línea, paquete 2

Incluye los siguientes artículos:

- Unidad sensora mecánica
- Caja de control electrónico
- Registrador
- Herrajes de montaje

Número de catálogo	Descripción
08674225	Tensiómetro de línea de 110 V para CableGlider Plus, con registrador

Accesorios de repuesto para registrador

Número de catálogo	Descripción
02245600	Repuesto de papel continuo para Plus
02246001	Repuesto de cartucho de tinta (registrador Juno)
02245800	Cartucho de tinta, paquete de 3 (registrador Chessell)

Tensiómetro de línea, CableGlider HD

Mide cargas de 0 a 12,000 lb (0 a 53,376 N) con una exactitud de ± 600 lb (2,669 N).

Tensiómetro de línea, paquete 1

Incluye los siguientes artículos:

- Unidad sensora mecánica
- Caja de control electrónico
- Herrajes de montaje

Número de catálogo	Descripción
08674222	Tensiómetro de línea de 110 V para CableGlider HD

Tensiómetro de línea, paquete 2

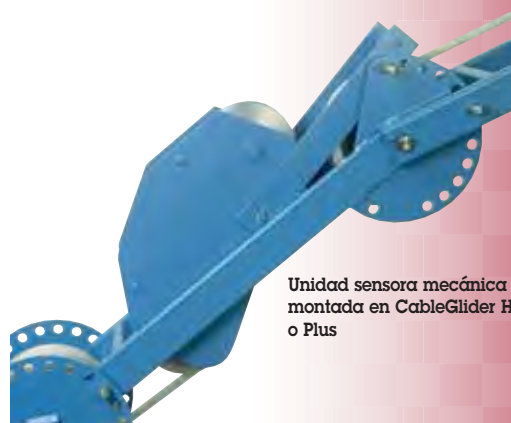
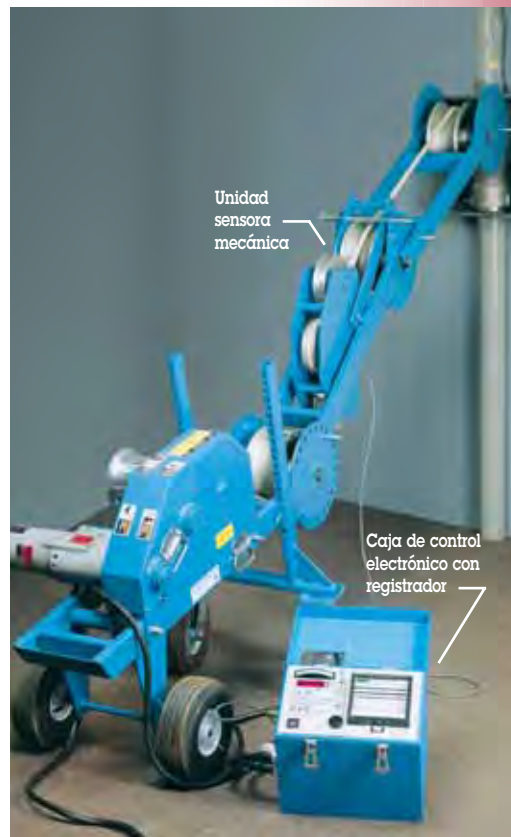
Incluye los siguientes artículos:

- Unidad sensora mecánica
- Caja de control electrónico
- Registrador
- Herrajes de montaje

Número de catálogo	Descripción
08674212	Tensiómetro de línea de 110 V para CableGlider HD, con registrador

Accesorios de repuesto para registrador

Número de catálogo	Descripción
02245700	Repuesto de papel continuo para HD
02246001	Repuesto de cartucho de tinta (registrador Juno)
02245800	Cartucho de tinta, paquete de 3 (registrador Chessell)



Tensiómetro de línea, paquete 2 (110 V)
CableGlider HD